

NUEVO Red con cobertura nacional. Consulte la pág. 8



Planes Individuales y Familiares 2024

Hacemos lo **correcto**, no sólo lo que se requiere

Algunos planes de salud solamente hacen lo que se requiere. **A menos de que su plan sea PacificSource.**

Ya sea nuestro servicio compasivo ubicado en el Noroeste, nuestra política de no requerir referencias a especialistas o nuestra cobertura de medicamentos recetados sin costo mayor a la requerida por la ley, PacificSource siempre se ha esforzado por hacer lo correcto, no sólo lo que se requiere, en beneficio de usted y su familia.



PacificSource es un **plan de salud comunitario sin fines de lucro**. No respondemos a los accionistas, sino a los miembros, proveedores de salud, agentes y empleadores— las personas que dependen de nuestros productos y servicios.

Planes de salud que se enfocan en lo importante: usted, su médico y su comunidad



Nuestros miembros en primer lugar desde 1933

PacificSource es diferente. Somos una aseguradora local que trabaja muy de cerca con proveedores médicos locales y altamente calificados para ofrecer una experiencia excepcional a sus miembros.



Cuidados integrales enfocados en los miembros

Este enfoque en el paciente es posible gracias a la estrecha colaboración con nuestros proveedores médicos y al uso de las mejores herramientas de análisis de datos.



Atención de alto valor y menores costos

Nos esforzamos por compensar equitativamente a los proveedores de salud en base a la calidad de los resultados y del valor en general—no del volumen.



Inversión continua en la salud comunitaria

PacificSource invierte continuamente en nuestros propios vecindarios a través de la ayuda financiera y el acceso al cuidado de la salud en beneficio de diversas poblaciones y de los más necesitados.

Beneficios que van más allá de lo requerido



Servicio local y humano

No tenemos sistemas telefónicos automatizados ni centros de llamadas en el extranjero. Las personas que le atienden viven aquí, en el Noroeste. Además, respondemos a sus llamadas en menos de 30 segundos en promedio, según los reportes internos de llamadas.



Cobertura de telesalud práctica

Los miembros del plan pueden consultar a un médico sin salir de casa. Usted recibirá los cuidados que necesita, en el lugar y el momento que los necesite.



No se necesitan referencias médicas en cualquier plan

Nuestros planes no requieren que los miembros consulten a un médico de atención primaria antes de acudir con un especialista. (Algunos especialistas pudieran tener sus propios requisitos de referencia).



Cuidados preventivos y medicamentos preventivos sin costo

Nos complace ofrecerle co-pagos de \$0 en:

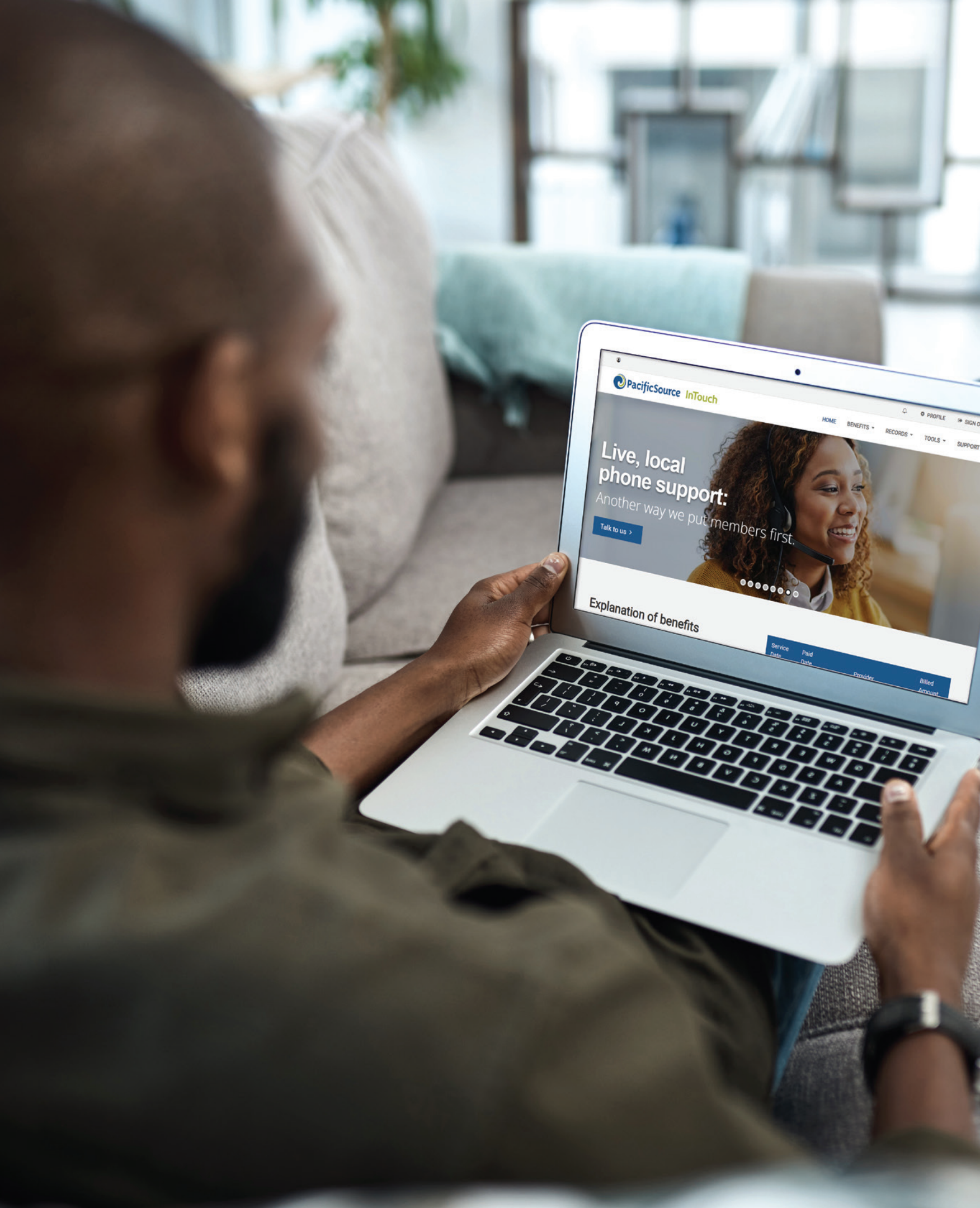
- Cuidados para bebés y niños sanos
- Chequeos anuales
- Consultas prenatales
- Mamografías y colonoscopías preventivas
- Vacunas (inmunizaciones)
- Decenas de medicamentos preventivos—82 más de los que requiere la ley (Nota: Los planes Cascade y Estándar sólo utilizan la lista de medicamentos estándar de la ACA).



Cubrimos a más de **41,000** miembros individuales
y a sus familias en el Gran Noroeste.

PacificSource cubre a personas como usted que contratan un seguro de salud de manera independiente y no a través de un empleador.

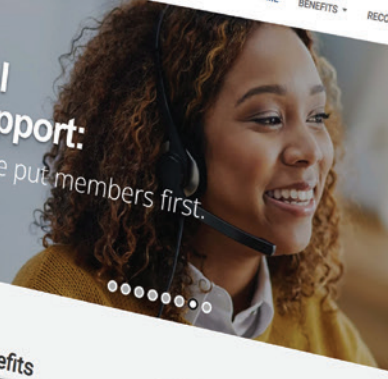
Fuente: reporte de inscripción mensual, marzo del 2023



Live, local phone support:

Another way we put members first.

Talk to us >



Explanation of benefits

Service Date	Paid Date	Provider	Billed Amount
--------------	-----------	----------	---------------

Usted tiene el control con InTouch

Administre sus beneficios desde su computadora, teléfono o tableta las 24 horas del día.

Con InTouch usted puede:



Mostrar su tarjeta de ID de miembro



Buscar un médico



Programar consultas con el médico—salud física y del comportamiento—a través de Teladoc®.



Seleccionar a su proveedor de atención primaria



Revisar lo que cubre su plan



Llamar a nuestra Línea de Enfermería las 24 horas del día



Leer las declaraciones de la Explicación de Beneficios



Trabajar para alcanzar sus objetivos de salud con nuestro portal de salud y bienestar



Verificar el estatus de su deducible



Ponerse en contacto con nuestro equipo de Servicio al Cliente

Cantidad y calidad – nuestras redes le ofrecen ambas cosas



Sabemos lo importante que es contar con una sólida red de proveedores médicos a la hora de elegir un seguro de salud. Por eso hemos contratado a miles de profesionales de la salud altamente calificados, **incluyendo 19 centros médicos de cinco estrellas.***

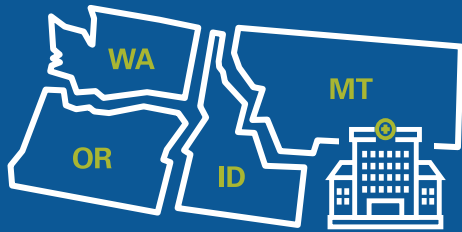
Con PacificSource, usted tiene acceso dentro de la red a proveedores médicos en nuestra región de cuatro estados (Idaho, Montana, Oregon y Washington) y en todo el país.

Usted puede contar con lo siguiente sin importar dónde viva, trabaje o viaje:

- Una amplia variedad de médicos y centros de salud
- Cuidados de especialistas sin necesidad de una referencia
- Atención enfocada en resultados de alta calidad y participación del paciente
- Herramientas de autocontrol para hacerse cargo de su salud

*Fuente: Centros de Servicios de Medicare y Medicaid, Clasificación de Hospitales, 23 de enero del 2023.





Acceso dentro de la red a médicos y hospitales en todo el Noroeste...

Idaho



Montana



Oregon



Washington

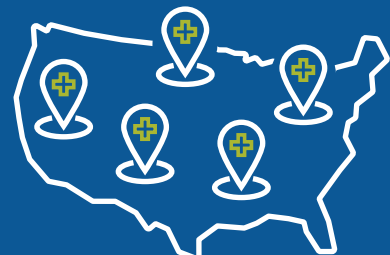


Esta no es una lista completa de los proveedores médicos en su estado y la disponibilidad dentro de la red depende del plan y de la red del miembro. Para buscar en nuestro directorio de proveedores, visite PacificSource.com/find-a-doctor.

...y en todo el país.

Usted tiene una cobertura en todo el país a través de **Aetna Signature Administrators® PPO** (fuera de Idaho, Montana, Oregon y Washington).

NUEVO **aetna®**





Cuidados de la vista para niños



Cobertura visual pediátrica para miembros hasta de 18 años de edad

Todos nuestros planes médicos incluyen una cobertura visual pediátrica. Esto incluye exámenes de la vista de rutina sin costo alguno al consultar a un médico de la red. Consulte la gráfica de comparación de planes para obtener más información.

Decida si desea una cobertura dental



La buena salud dental puede mejorar su salud en general

Usted puede:

- Agregar uno de nuestros planes dentales a su plan de salud
- Seleccionar solamente la cobertura dental
- Contratar estos planes durante todo el año, no sólo durante el periodo de inscripciones abiertas

Para obtener más información, busque los planes individuales y familiares en PacificSource.com. Para obtener ayuda con su cobertura dental o médica, póngase en contacto con un Asesor de Cobertura al teléfono **855-330-2792** o al email CoverageAdvisors@PacificSource.com.





Encuentre el plan adecuado



Uno de los factores para elegir un plan será si usted necesita un plan que pueda combinarse con una cuenta de ahorro para la salud (HSA). Estas son algunas cuestiones a considerar.

Todos los planes

Todos nuestros planes de salud incluyen una cobertura de cuidados preventivos, exámenes físicos con un costo de \$0 al acudir con proveedores de la red, co-pagos de \$0 en muchos medicamentos preventivos y la mayoría de las vacunas.

HSA

Los planes calificados para HSA le ayudan a ahorrar dinero para los gastos del cuidado de la salud, tales como los deducibles y el coaseguro. Estos planes requieren que todos los beneficios principales estén sujetos al deducible.

Con los planes HSA, usted tendrá una cuenta bancaria dedicada y las contribuciones que realice a dicha cuenta son 100% deducibles de impuestos (hasta un máximo) al igual que una cuenta de retiro IRA. Otro beneficio: los retiros que usted realice de su cuenta HSA para pagar los gastos médicos calificados son libres de impuestos.

No calificados para HSA

Los planes no calificados para HSA le permiten utilizar algunos beneficios a cambio de un co-pago antes de cubrir su deducible (tales como cuidados primarios, cuidados urgentes o farmacia).

Otras diez ventajas de PacificSource



Acceso a hospitales y centros de cuidados urgentes altamente calificados



Línea de Enfermería las 24 horas del día sin costo alguno



Membresías para el gimnasio a precios accesibles a través de Active&Fit Direct™



Administración de la atención médica sin costo para padecimientos crónicos



Servicios globales de emergencia de Assist America®



Recursos prenatales para padres o madres embarazadas



Ayuda para dejar el tabaco



Reembolso de hasta \$150 para clases de salud y bienestar



Pedidos de farmacia a domicilio



Descuentos del programa Weight Watchers®

Los beneficios adicionales no se consideran como parte del seguro.

Siguientes pasos:



Seleccione un plan de salud

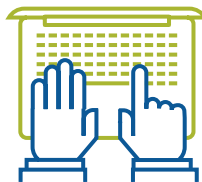


Decida si desea una cobertura dental

Evalúe las opciones e inscríbese:



Póngase en contacto
con su agente



En línea en Shop.
PacificSource.com/
individual



O llámenos al
855-983-8844,
TTY: 711
Aceptamos llamadas del
servicio de retransmisión



Estamos aquí para ayudarle.

Es normal tener dudas sobre un tema tan importante como la salud. Lo entendemos y con gusto podemos atenderlo por teléfono o por email.

855-983-8844, TTY: 711

Aceptamos llamadas del servicio de retransmisión
Lunes a viernes de 8:00 a.m. a 5:00 p.m.

CoverageAdvisors@PacificSource.com

PacificSource.com
